

LEXUS NX





LEXUS NX

Wprowadzenie	04 - 07
Design	08 - 11
Dynamika jazdy	12 - 13
Luksusowe wnętrze	14 - 17
Rozwiązania techniczne	18 - 21
Napęd hybrydowy	22 - 23
Turbodoładowany silnik benzynowy	24 - 25
F SPORT	26 - 27
Innowacyjne bezpieczeństwo	28 - 29
Jakość Lexusa	30 - 31
Oszczędność	32 - 33
Technika i specyfikacja	34 - 71



„MAŁO KTO SIĘ CHYBA SPODZIEWAŁ, ŻE WERSJA PRODUKCYJNA MOŻE SIĘ TAK NIEWIELE RÓŻNIĆ OD MODELU KONCEPCYJNEGO”.

Magazyn Top Gear Edycja Polska, nr 09-2014

CREATING AMAZING

NX to zupełnie nowy model Lexusa. Ten samochód powstał, by przyciągać uwagę. Jego nieodparcie odważna stylizacja, podkreślona przez ostro poprowadzone linie, jest materializacją hasła „CREATING AMAZING” oznaczającego tworzenie, by zachwycić. Duże doświadczenie Lexusa w budowie luksusowych SUV-ów pozwoliło stworzyć auto o perfekcyjnie dopracowanych właściwościach jezdnych, w którym umiejętnie wykorzystano zalety napędu w pełni hybrydowego. NX jest wielkim krokiem naprzód pod względem designu, komfortu i inteligencji. Gdy tworzymy nowego Lexusa, poprawiamy projekt tak długo, aż powstanie samochód idealny.







SYLWETKA MOCY

**FUTURYSTYCZNY STYL ORAZ MOC NAPĘDU
HYBRYDOWEGO LUB NOWEGO SILNIKA
TURBODOŁADOWANEGO PRZEKAZYWANA NA
CZTERY KOŁA.**



Nadwozie typu SUV Lexusa NX oferuje elastyczność w konfiguracji wnętrza i znakomity poziom komfortu nawet dla pięciu osób. Projektanci Lexusa zadbali przy tym o to, aby samochód zachował bezkompromisową stylizację, nawiązującą do modeli koncepcyjnych, a przede wszystkim sportowy pazur. Nowy, przełomowy napęd hybrydowy Lexus Hybrid Drive 4x4 rozpędza samochód płynnie i szybko oraz imponuje niskim zużyciem paliwa. Turbodoładowany silnik modelu NX 200t jest dobrą alternatywą dla fanów niezrównanych osiągnięć

i sportowego prowadzenia. W Lexusie NX zastosowano szereg intuicyjnych, ergonomicznych i zapewniających bezpieczeństwo rozwiązań, takich jak panel dotykowy (Touch Pad), asystent parkowania z widokiem 360 stopni czy system ochrony przedzderzeniowej. Charakter NX w wersji F SPORT podkreślają sportowe fotele z perforowaną tapicerką skórzaną, kierownica F SPORT, układ korekcji sztywności zawieszenia, sportowe tłumiki drgań skrętnych nadwozia i 18-calowe obręcze kół.





STREET ART

LEXUS NX PRZYCIĄGA WZROK WYRAZISTĄ SYLWETKĄ, ODWAŻNIE NAKREŚLONYM PRZEDNIM WŁOTEM POWIETRZA O ZARYSIE KLEPSYDRY I CHARAKTERYSTYCZNYMI ŚWIATŁAMI LED.

NX to świetny samochód, a zarazem dzieło sztuki nowoczesnej, które nigdy nie zginie w tłumie. Kreśląc jego ostre, a jednocześnie naturalne linie, projektanci Lexusa czerpali inspirację z piękna stopionego metalu. Samochód kusi dynamicznie poprowadzoną, wznoszącą się linią boczną i sylwetką przywodzącą na myśl nadwozie coupe. Wystarczy zbliżyć się do pojazdu, a ten podświetli nowoczesnie zaprojektowane klamki prowokując do zajęcia miejsca i nocnej przejażdżki. Bezkompromisowe wzornictwo Lexusa NX po zmroku podkreślają także przednie reflektory z potrójną wiązką światła i trójwymiarowe tylne lampy - wszystkie wykorzystują technologię LED i kreślą w ciemności logo „L”. Za dnia światła do jazdy dziennej w kształcie grotów strzał podkreślają klepsydryczny zarys przedniego wlotu powietrza i nie pozostawiają wątpliwości, że mamy do czynienia z prawdziwym Lexusem.

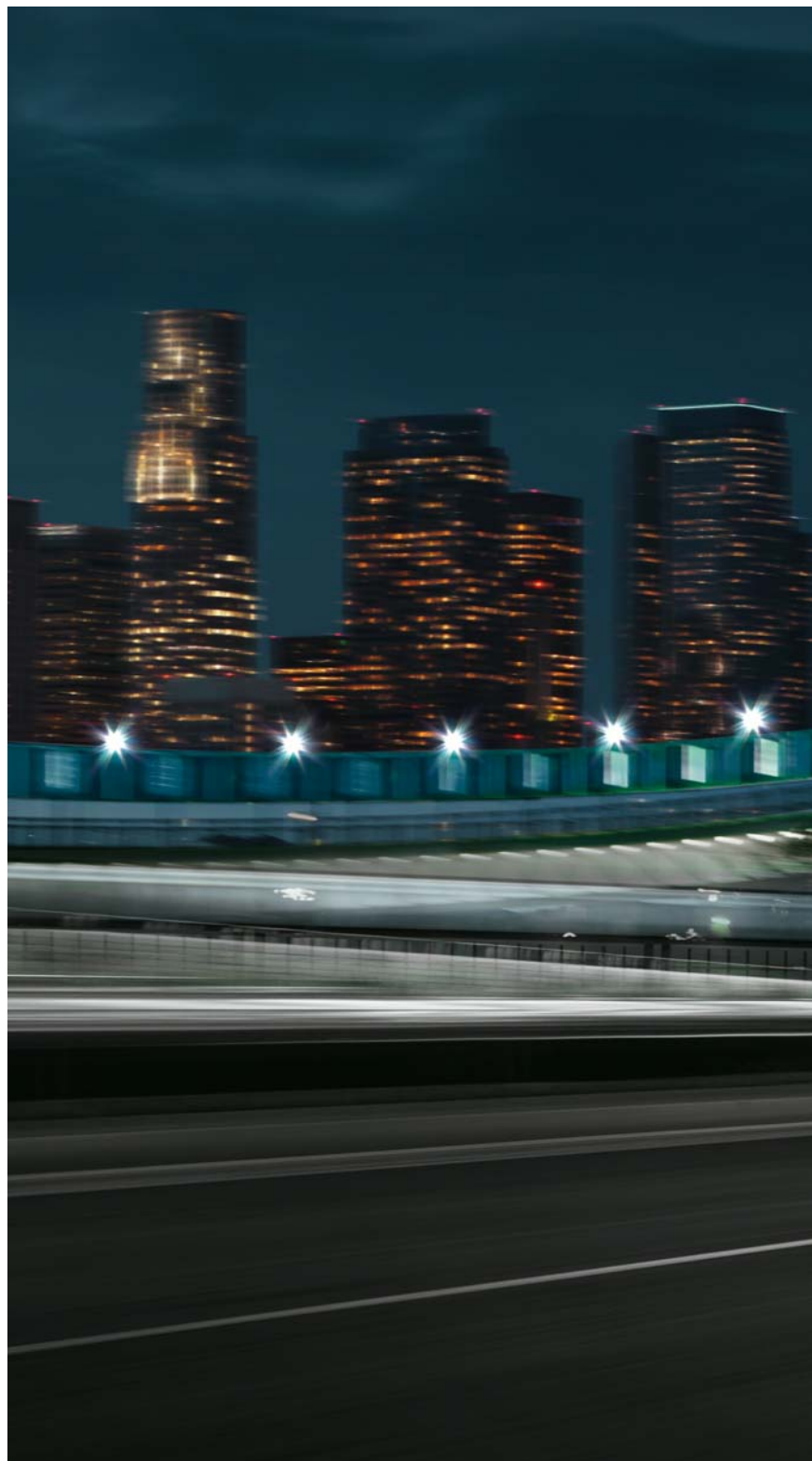




BURZY SCHEMATY

**MOCNY NAPĘD, SZTYWNA KONSTRUKCJA
NADWOZIA, KOREKCJA CHARAKTERYSTYKI
ZAWIESZENIA.**

NX to SUV, który daje mnóstwo frajdy z jazdy, będąc przy tym niesłychanie zwinny w mieście. Kierowca może dopasować reakcje samochodu do swojego nastroju korzystając z selektora trybu jazdy i wpłynąć tym samym na charakterystykę układu kierowniczego, sterowania silnikiem, a nawet sztywność amortyzatorów. Sztywne elementy nośne podwozia, w połączeniu z korekcją sztywności zawieszenia gwarantują stabilność i precyzję prowadzenia, a napęd na wszystkie koła pozwala jeszcze pewniej poczuć się na śliskiej nawierzchni.













NOWA WIZJA PRZESTRZENI

LEXUS NX TO SAMOCHÓD STWORZONY, BY PRZEWIDYWAĆ POTRZEBY KIEROWCY I PASAŻERÓW, BY STWORZYĆ IM WARUNKI DO RELAKSU W LUKSUSOWYM OTOCZENIU.

Na użytkowników Lexusa NX czekają liczne inteligentne rozwiązania, które czynią obsługę samochodu jeszcze bardziej intuicyjną: na przykład lampka sufitowa reagująca na zbliżenie dłoni (by nie trzeba było po ciemku szukać przełącznika), albo pokrywa bagażnika, która pamięta, na jaką wysokość zwykle się ją otwiera. We wnętrzu, którego nieskazitelne wykończenie nadzorują mistrzowie „Takumi”, zwraca uwagę środkowa konsola inspirowana kształtem klepsydry, zegar analogowy i nastrojowe oświetlenie. Sportowo ukształtowane przednie fotele pokryte skórzaną tapicerką oferują 8 parametrów regulacji elektrycznej i opcjonalnie ogrzewanie lub wentylację. Tylna kanapa w razie potrzeby składa się (elektrycznie) w stosunku 60:40, tworząc miejsce na narty lub inne długie przedmioty.



MIEJSKI PUNKT WIDZENIA

W KABINIE LEXUSA NX Z KLIMATYZACJĄ S-FLOW I LUKSUSOWYMI FOTELAMI POKRYTYMI SKÓRZANĄ TAPICERKĄ MOŻNA ODPRĘŻYĆ SIĘ NAWET W ZGIEŁKU MIASTA, PODCZAS GDY ASYSTENT PARKOWANIA Z WIDOKIEM 360 STOPNI UŁATWI BEZPROBLEMOWE MANEWROWANIE.



Kierowca i pasażerowie Lexusa NX, siedząc wyżej, niż większość pozostałych uczestników ruchu, mają doskonały widok na miasto ze swoich komfortowych, podgrzewanych i wentylowanych foteli. Elementy wnętrza, deska rozdzielcza i lusterka boczne zostały zaprojektowane tak, aby zapewnić maksymalne pole widzenia. O komfort w kabinie, niezależnie od warunków atmosferycznych, dba automatyczna klimatyzacja S-Flow, która skupia swoje działanie tylko na zajętych miejscach. Podczas manewrowania na monitorze może być wyświetlany widok z przodu lub z boków pojazdu, albo widok „z lotu ptaka”. Obraz powstaje dzięki wykorzystaniu czterech kamer, dyskretnie rozlokowanych na przedniej atrapie chłodnicy, lusterkach bocznych (kamery działają nawet po złożeniu lusterek) i pokrywie bagażnika. Rysowane na obrazie linie prowadzące ułatwiają bezproblemowe poruszanie się po zatłoczonych miastach i parkingach.





SUV W MIEJSIM STYLU

TOUCHPAD DO OBSŁUGI NAWIGACJI I USŁUG SIECIOWYCH, BEZPRZEWODOWA ŁADOWARKA.

Nawet najbardziej zabiegani znajdą w Lexusie NX oazę relaksu i zarazem źródło potrzebnych informacji. Miłym zaskoczeniem są innowacyjne rozwiązania techniczne, takie jak bezprzewodowa ładowarka uzupełniająca zapas energii w telefonie komórkowym, który spoczywa w schowku albo intuicyjny Touch Pad zapewniający wygodny dostęp do systemu nawigacji Lexus Premium i usług sieciowych. Wśród tych ostatnich znajdziemy wyszukiwarkę internetową, Google Street View®, Panoramio® i informacje o ruchu drogowym. Można też odciąć się od strumienia informacji i zanurzyć w ulubionych dźwiękach płynących z niezrównanego systemu audio Mark Levinson® Premium Surround.





PODWÓJNA MOC HYBRYDY



**HYBRYDOWY NX 300h PŁYNNIE ROZWIJA
MOC 197 KM, PRZY ŚREDNIM ZUŻYCIU PALIWA
WYNOŚĄCYM 5,0l NA 100 km*.**

Doskonały napęd hybrydowy Lexus – który płynnie koordynuje pracę 2,5-litrowego silnika benzynowego i silnika elektrycznego – zapewnia Lexusowi NX 300h dostatek płynnie i cicho rozwijanej mocy oraz łatwość prowadzenia typową dla tradycyjnego auta luksusowego. Mimo to NX 300h potrzebuje zaledwie 5,0 l paliwa na 100 km*, co jest wynikiem wręcz fantastycznym w SUV-ie tej wielkości. Hamowanie regeneracyjne eliminuje konieczność doładowywania akumulatora, a koszty eksploatacji hybrydowego Lexusa NX – zbudowanego z wykorzystaniem dojrzałych rozwiązań technicznych Lexusa – będą bardzo niskie. Więcej informacji na stronie: www.moc-hybrdy.pl

* Wartość dla wersji NX 300h Elite FWD. Podane zużycie paliwa i emisja CO₂ zostały zmierzone w środowisku kontrolowanym w laboratorium, zgodnie z wymaganiami określonymi w Rozporządzeniu UE 715/2007 z późn. zm. i aktami wykonawczymi, dla różnych wersji wyposażenia na rynek europejski. Zużycie paliwa i emisja spalin CO₂ w konkretnym pojeździe w warunkach drogowych może różnić się od podanych wyników pomiarów. Na zużycie paliwa i emisję CO₂ wpływa sposób prowadzenia pojazdu oraz inne czynniki (takie jak warunki drogowe, natężenie ruchu, stan pojazdu, ciśnienie w oponach, zainstalowane wyposażenie, obciążenie, liczba pasażerów, itp.).



DOŁADOWANY ADRENALINĄ

**NX 200t AWD WYPOSAŻONY
W TURBODOŁADOWANY SILNIK BENZYNOWY
ROZPĘDZA SIĘ DO 100 km/h W ZALEDWIE 7,1
SEKUNDY.**

2-litrowy silnik benzynowy Lexusa NX 200t, dzięki zastosowaniu turbosprężarki twin-scroll płynnie generuje moc maksymalną 238 KM oraz maksymalny moment obrotowy 350 Nm. Dzięki rozwiązaniom takim, jak znany z samochodów hybrydowych cykl Atkinsona czy system szybkiego rozgrzewania silnika, NX 200t osiąga bardzo niskie zużycie paliwa, jak na tak dynamicznego SUV-a. Najnowocześniejsze metody badania drgań zaowocowały stworzeniem nowych układów wyrównowazających i osiągnięciem niezwykle wysokiego poziomu kultury pracy. Nad rozdziałem momentu obrotowego czuwa elektronicznie sterowany napęd na wszystkie koła (AWD), a łopatki do zmiany biegów umożliwiają kierowcy bezpośrednie, manualne sterowanie szybką 6-biegową przekładnią automatyczną.







LEXUS NX F SPORT

STWORZONY, BY SIĘ WYRÓŻNIAĆ

NX W WERSJI F SPORT WYRÓŻNIA SIĘ NIE TYLKO BEZKOMPROMISOWĄ STYLIZACJĄ, ALE TAKŻE ROZWIĄZANAMI TECHNICZNYMI, DZIĘKI KTÓRYM DOSTARCZA JESZCZE WIĘKSZYCH WRAŻEŃ Z JAZDY.



Z myślą o radości z dynamicznej jazdy, Lexusa NX w wersji F SPORT wyposażono w unikalne sportowe rozwiązania, dopełnione agresywną stylizacją. Na zewnątrz uwagę przyciągają 18-calowe obręcze kół ze stopów lekkich, charakterystyczna przednia część nadwozia z klepsydrycznym przednim wlotem powietrza i dodatkowym spojlerem. We wnętrzu entuzjaści samochodów sportowych znajdą kierownicę F SPORT obszytą perforowaną skórą i sportowe fotele ze skórzaną tapicerką, zapewniające doskonałe trzymanie na zakrętach, dzięki technologii „pianki zintegrowanej”. Dopełnieniem są aluminiowe pedały i metalowe elementy ozdobne wnętrza. Charakterystyka układu korygującego sztywność zawieszenia została w wersji F SPORT zmodyfikowana, z myślą o większej dynamice przy zachowaniu płynności jazdy. Na pewność prowadzenia wpływają także zamontowane dodatkowo tłumiki drgań skrętnych nadwozia.





LEXUS NX

INNOWACYJNE BEZPIECZEŃSTWO



INTELGENTNA OCHRONA

PROJEKTOR HUD, SYSTEM OCHRONY PRZEDZDERZENIOWEJ I OSIEM PODUSZEK POWIETRZNYCH.

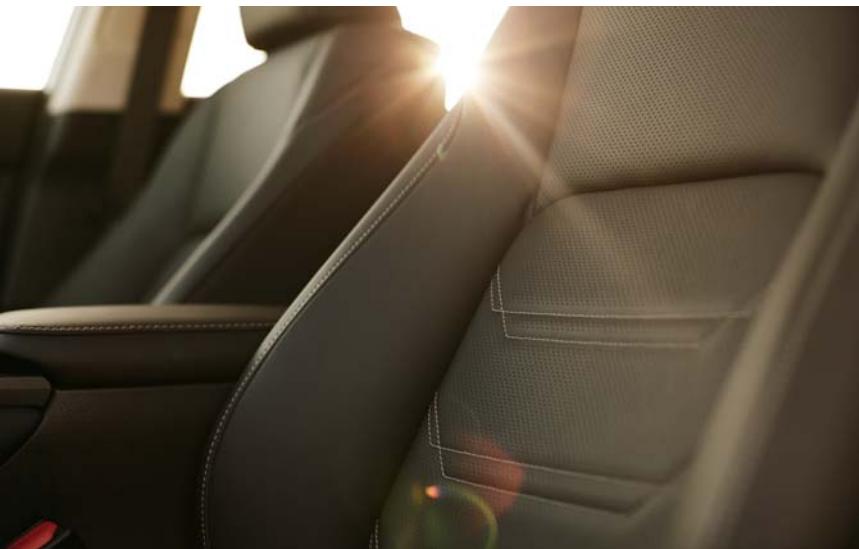
Lexus NX to samochód, który do minimum ogranicza zmęczenie kierowcy. Wyjątkowo szeroki obraz z projektora HUD wyświetlany na przedniej szybie pozwala skoncentrować uwagę na drodze, system utrzymywania pojazdu na pasie ruchu zapobiega niezamierzonej zmianie pasa, a światła drogowe w razie potrzeby automatycznie przełączają się na światła mijania. System ochrony przedzderzeniowej – z radarem działającym w zakresie fal milimetrowych – wykrywa obiekty przed pojazdem, a w sytuacji zagrożenia samoczynnie włącza hamulce i napina pasy bezpieczeństwa. Jeśli zaś dojdzie do kolizji, kierowcę i pasażerów chronić będzie mocna klatka bezpieczeństwa i osiem poduszek powietrznych.





MISTRZOWIE TAKUMI

PRODUKCJĘ LEXUSA NX NADZORUJĄ
MISTRZOWIE TAKUMI, A PRZED WYDANIEM DO
SPRZEDAŻY KAŻDY EGZEMPLARZ PRZECHODZI
TEST SZCZELNOŚCI, KTÓRY SYMULUJE
WARUNKI PANUJĄCE PODCZAS TAJFUNU.



NX wyznacza nowe standardy jakości i wyrafinowania w klasie kompaktowych SUV-ów. Zachwyca ręcznie wykończonymi wstawkami z drewna „shimamoku” i kunsztownymi szwami skórzanej tapicerki. Nasza fabryka Kyushu wyposażona jest w czyste pomieszczenia bezpyłowe, a przed wejściem do nich pracownicy lakierni przechodzą przez dwie komory podciśnieniowe, by pozbyć się zanieczyszczeń z włosów i specjalnych kombinezonów. Filtr wodny – który nazywamy „wodospadem Niagara” – dodatkowo zmniejsza ilość cząstek stałych

przedostających się do lakierni. Powłoka lakiernicza jest ręcznie polerowana na mokro po nałożeniu każdej warstwy podkładu (ten czasochłonny proces zarezerwowany jest zwykle tylko dla pojazdów wykonywanych na zamówienie w pojedynczych egzemplarzach). Wreszcie, każdy wyprodukowany SUV NX musi odbyć 30-kilometrową jazdę próbną.



LEXUS NX OSZCZĘDNOŚĆ

CZYSTA OSZCZĘDNOŚĆ

**HYBRYDOWY NX 300h POZWALA ZMNIJSZYĆ
KOSZTY EKSPLOATACJI NIE TYLKO DZIĘKI
NISKIEMU ZUŻYCIU PALIWA.**



Inteligentne rozwiązania powinny być pewne i proste. Prowadzenie hybrydowego Lexusa NX 300h jest równie łatwe, co posługiwanie się klasyczną automatyczną skrzynią biegów, a jego konstrukcja jest pozbawiona elementów wymagających częstej wymiany, jak: filtr DPF, koło dwumasowe, sprzęgło, rozrusznik czy pasek rozrządu. Wykorzystywany w napędzie hybrydowym silnik elektryczny ze swej natury jest niemal bezawaryjny, a jego praca pozwala na zmniejszenie obciążeń silnika benzynowego nawet o 30%. Układ ten wspomaga także proces hamowania, dzięki czemu pozwala na rzadsze wymiany klocków i tarcz hamulcowych. Akumulator napędu przewidziany jest na cały okres eksploatacji samochodu, bez konieczności wymiany.





TECHNIKA I SPECYFIKACJA

Napęd hybrydowy Lexus	36 - 39
Innowacyjne rozwiązania	40 - 41
Dynamika i osiągi	42 - 43
Zaawansowane systemy bezpieczeństwa	44 - 45
Styl i technika	46 - 49
Elementy wyposażenia wnętrza	50 - 51
Audio i multimedia	52 - 53
F SPORT	54 - 55
Dane Techniczne	56 - 57
Wyposażenie standardowe/dodatkowe	58 - 59
Opcje i pakiety wyposażenia	60 - 61
Akcesoria	62 - 63
Indywidualizacja wnętrza	64 - 67
Kolory nadwozia	68 - 69
Lexus Care	70 - 71



NAPĘD W PEŁNI HYBRYDOWY

W roku 2004 Lexus jako pierwszy producent samochodów klasy premium doprowadził do perfekcji technologię napędu w pełni hybrydowego. Od tamtej pory Lexus sprzedał ponad 1 000 000 samochodów hybrydowych i pozostaje liderem w tej dziedzinie motoryzacji. Napęd hybrydowy Lexus drugiej generacji zastosowany w modelu NX 300h płynnie rozwija dużą moc, oferuje rewelacyjnie małe zużycie paliwa i zaskakuje niskim poziomem emisji – który w trybie samochodu elektrycznego (EV) spada do zera. Więcej informacji można znaleźć na stronie: www.moc-hybrydy.pl





SILNIK BENZYNOWY O POJEMNOŚCI 2,5 LITRA

Sercem w pełni hybrydowego napędu Lexusa NX 300h jest ekonomiczny, 4-cylindrowy silnik benzynowy o mocy 155 KM. Jednostka ta działa w cyklu Atkinsona i wyposażona jest w mechanizm zmiennych faz rozrządu VVT-i oraz zoptymalizowany układ elektronicznego sterowania wtryskiem paliwa. Do dalszego obniżenia zużycia paliwa i poziomu emisji przyczynia się m.in. układ Start/Stop i odzysk ciepła ze spalin.



PRZEKŁADNIA BEZSTOPNIOWA

Przekładnia napędu hybrydowego – nie większa od konwencjonalnej automatycznej skrzyni biegów – mieści przedni silnik elektryczny, prądnicę oraz mechanizm rozdziału mocy. Przepływem energii w napędzie hybrydowym steruje moduł PCU, którego rolą jest płynne zarządzanie pracą jednostek napędowych i akumulatora, tak aby w każdych warunkach układ napędowy działał z maksymalną efektywnością.



AKUMULATOR NAPĘDU HYBRYDOWEGO

Akumulator napędu hybrydowego stosowany w modelu NX 300h charakteryzuje się innowacyjną dzieloną konstrukcją i oferuje bardzo dużą moc w stosunku do swojej masy. Umieszczony jest pod tylną kanapą, a zatem nie ogranicza przestrzeni bagażowej. NX 300h doładowuje swój akumulator hybrydowy na bieżąco, korzystając z energii elektrycznej wytwarzanej podczas jazdy i hamowania. Dlatego akumulatora nigdy nie trzeba ładować ze źródła zewnętrznego.



TRYB SAMOCHODU ELEKTRYCZNEGO (EV)

Gdy akumulator jest wystarczająco naładowany, w trybie EV samochód jest napędzany tylko przez silniki elektryczne. W trybie tym możliwa jest jazda z niewielką prędkością, na niewielkim dystansie. W trybie EV samochód porusza się niemal bezgłośnie, przy zerowym poziomie emisji i nie zużywa paliwa. Ten tryb idealnie nadaje się np. do jazdy po zatłoczonym mieście lub po parkingu.



HAMOWANIE REGENERACYJNE

Podczas hamowania lub wytracania prędkości role się odwracają i to koła pojazdu napędzają silniki elektryczne, które w tej sytuacji pełnią rolę prądnicy. Energia kinetyczna – która w tradycyjnym samochodzie zostałaby rozproszona w postaci ciepła – tutaj jest zamieniana na energię elektryczną. Energia ta jest magazynowana w akumulatorze hybrydowym.



OŚIĄGI NAPĘDU W PEŁNI HYBRYDOWEGO

NX 300h oferuje moc 197 KM i rozwija ją idealnie płynnie. Parametry ekologiczne i ekonomiczne tego mocnego SUV-a są imponujące: w jeździe mieszanej emisja CO₂ wynosi zaledwie 116 g/km*, a zużycie paliwa – tylko 5,0 l/100 km*.

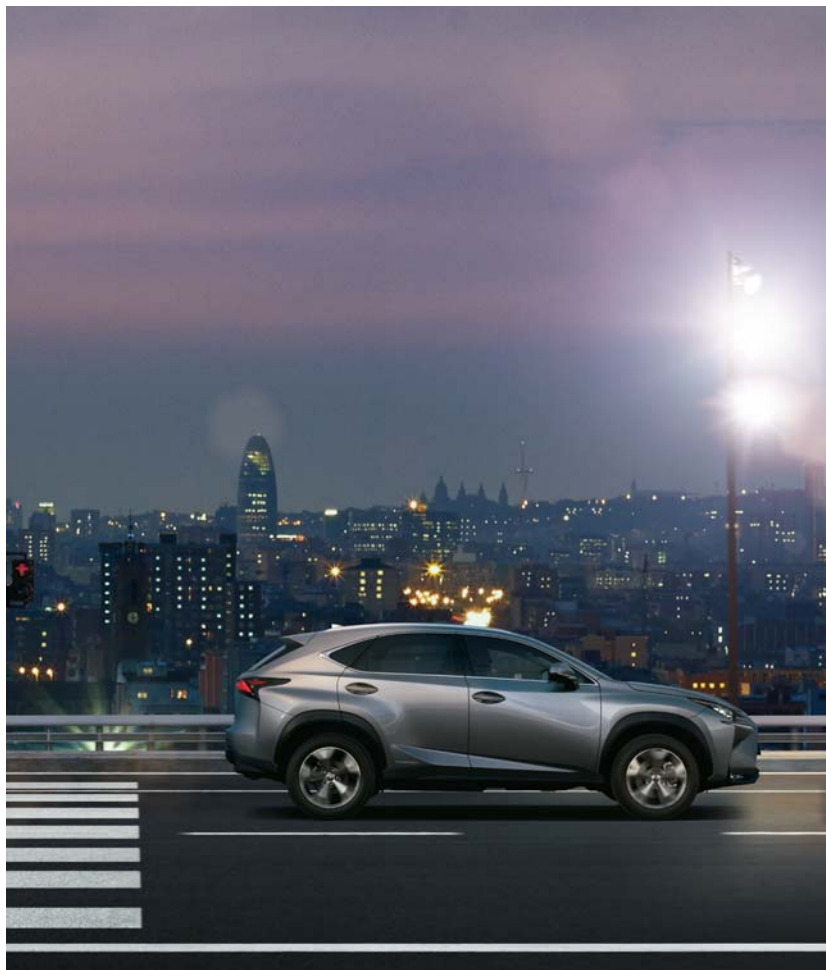
* W przypadku NX 300h w wersji Elite FWD.

JAK DZIAŁA NAPĘD HYBRYDOWY LEXUS?



RUSZANIE I ROZPOCZĘCIE JAZDY

Podczas ruszania umieszczone z przodu i z tyłu silniki elektryczne o dużej mocy mogą rozpędzić Lexusa NX 300h do 65 km/h, czerpiąc energię z akumulatora napędu hybrydowego. Na tym etapie pojazd porusza się niemal bezgłośnie, nie zużywa benzyny i nie wydziela szkodliwych substancji do atmosfery.



USTABILIZOWANE WARUNKI JAZDY

Przy prędkościach powyżej 65 km/h do akcji po cichu włącza się silnik benzynowy 2,5l z bezpośrednim wtryskiem paliwa, działający w cyklu Atkinsona, który jednak nadal w razie potrzeby wspomagany jest przez silniki elektryczne. Dzięki niemal perfekcyjnej koordynacji obu źródeł napędu Lexus NX 300h zapewnia wyjątkową przyjemność z jazdy – w połączeniu z niskim poziomem emisji i skromnym „apetytem” na paliwo.



INTENSYWNE PRZYSPIESZANIE

Gdy kierowca zdecydowanie naciśnie pedał przyspieszenia, oba silniki elektryczne o mocy odpowiednio 143 KM i 68 KM od razu zaczynają wspomagać 2,5-litrowy silnik benzynowy. Pojazd otrzymuje „zastrzyk” momentu obrotowego pozwalający na natychmiastowe rozpoczęcie przyspieszania.



WYTRACANIE PRĘDKOŚCI, HAMOWANIE

Podczas wytracania prędkości lub zatrzymywania pojazdu silnik benzynowy wyłącza się, a poziom emisji spada do zera. Gdy kierowca naciśnie pedał hamulca lub zdejmie nogę z pedału przyspieszenia, aktywuje się układ hamowania regeneracyjnego, który przechwytuje energię kinetyczną – w innych pojazdach bezpowrotnie traconą. Energia kinetyczna zostaje zamieniona na elektryczną i zostaje zmagazynowana w akumulatorze napędu hybrydowego. Między innymi ten proces sprawia, że akumulatora tego nigdy nie trzeba doładowywać z zewnątrz.

INNOWACYJNE ROZWIĄZANIA

Układ napędowy modelu NX 200t łączy w sobie doświadczenie Lexusa w budowie trwałych silników benzynowych i najbardziej innowacyjne technologie, które w procesie projektowania, i testowania poddano morderczym testom na dystansie ponad półtora miliona kilometrów.



TURBODOŁADOWANY SILNIK O POJEMNOŚCI 2.0 L

W 2-litrowej jednostce zastosowano przełomowe połączenie nowoczesnych rozwiązań technicznych, takich jak głowica chłodzona cieczą, kolektor wydechowy zintegrowany z głowicą i turbosprężarka z podwójnym kanałem spalinowym („twin scroll”). Innowacyjnie rozwiązane sterowanie fazami rozrządu umożliwia przełączanie silnika między pracą w cyklu Otto i cyklu Atkinsona, co przekłada się na niższe zużycie paliwa. Nowa jednostka sprawdzana była w skrajnych warunkach – między innymi przez kilka tygodni intensywnie testowano ją w górach na wysokości 3000 m n.p.m., a także w temperaturze ponad 50°C. Maksymalna moc silnika wynosi 175 kW (238 KM), a maksymalny moment obrotowy – 350 Nm.



KOŃCÓWKI UKŁADU WYDECHOWEGO

Inspirując się stylistyką sportowych motocykli, zespół projektantów Lexusa NX stworzył zachwycające aluminiowe końcówki układu wydechowego dla modelu NX 200t. Wydech nowego Lexusa zachwyca jednak nie tylko wizualnie, lecz także akustycznie, wydobywając głębokie, wyrafinowane brzmienie turbodoładowanego silnika.



6-BIEGOWA PRZEKŁADANIA AUTOMATYCZNA

Przekładnia automatyczna zastosowana w Lexusie NX 200t działa tak, aby optymalnie wykorzystać możliwości turbodoładowanego silnika. Nowy układ logiczny odpowiedzialny za reakcję na obciążenie stale dba o optymalizację momentu obrotowego silnika, tak aby w każdych warunkach odpowiedź na otwarcie przepustnicy była szybka, a zużycie paliwa – jak najmniejsze.



UKŁAD D-4ST

W zależności od chwilowego obciążenia i innych parametrów pracy silnika ten zaawansowany układ wtryskowy dzieli dawkę między wysokociśnieniowe wtryskiwacze bezpośrednie w komorze spalania oraz pracujące pod niższym ciśnieniem wtryskiwacze w kanałach dolotowych. Stale dbając o optymalne warunki spalania, układ D-4ST przyczynia się do obniżenia zużycia paliwa i zwiększenia momentu obrotowego dostępnego przy niskich prędkościach obrotowych.

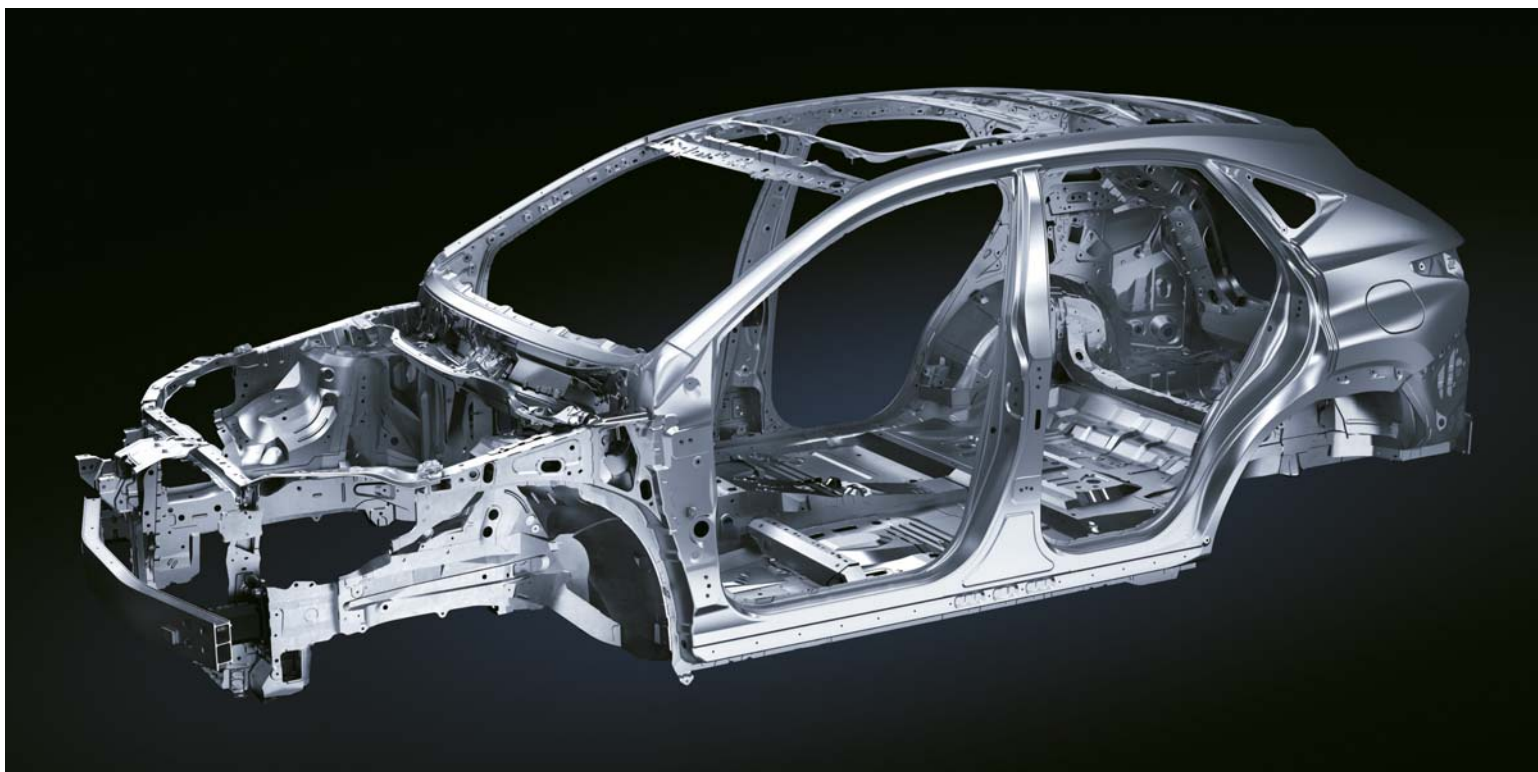


TURBOSPRĘŻARKA

Wysoko sprawna turbosprężarka z podwójnym kanałem spalinowym („twin scroll”) została zaprojektowana tak, by wyposażony w nią silnik generował wysoki moment obrotowy w szerokim zakresie obrotów. Zoptymalizowano kształt łopatek turbiny i zmniejszono tarcie w łożyskowaniu wirnika, tworząc zwartą, wysoce wydajną turbosprężarkę, dzięki której mocny silnik benzynowy momentalnie reaguje na naciśnięcie pedału przyspieszenia.

DYNAMIKA I OSIĄGI

Aby NX doskonale prowadził się na każdej drodze, testowano go i doskonalono na najbardziej zaawansowanym symulatorze jazdy, a następnie prowadzono tradycyjne jazdy próbne, podczas których testowe auta pokonały setki tysięcy kilometrów – również w najtrudniejszych warunkach arktycznych i pustynnych.



WYJĄTKOWO SOLIDNE PODWOZIE, UKŁAD KOREKCJI SZTYWNOŚCI ZAWIESZENIA

Za sprawą dopracowanej konstrukcji nadwozia, zawieszenia i układu kierowniczego NX prowadzi się niezwykle płynnie i precyzyjnie. Dzięki zastosowanym technikom laserowego zgrzewania i klejenia konstrukcja samochodu jest także wyjątkowo sztywna. W rezultacie powstał wytrzymały SUV o wyrafinowanych właściwościach jezdnych. W przednim zawieszeniu zastosowano zwarte kolumny MacPhersona, a tylne zawieszenie ma konstrukcję wielowahaczową „Double Wishbone”. NX świetnie trzyma się drogi, na zakrętach zachowuje się niczym sedan, a na prostej idealnie trzyma się kierunku jazdy. Opcjonalny układ korekcji sztywności zawieszenia (AVS) inteligentnie reguluje siłę amortyzacji wszystkich czterech kół, pozwalając na jeszcze bardziej dynamiczną jazdę. Takie rozwiązanie nie tylko poprawia komfort jazdy, lecz także zwiększa stabilność na drodze.



DOSKONAŁA AERODYNAMIKA

NX ma doskonałe właściwości aerodynamiczne za sprawą m.in. niemal zupełnie płaskiego podwozia i dużego spojlera tylnego. Z myślą o ograniczeniu współczynnika oporu inżynierowie Lexusa przeprojektowali także lusterka boczne. Powyższe rozwiązania nie tylko korzystnie wpływają na stabilność i komfort jazdy, lecz również przyczyniają się do zmniejszenia zużycia paliwa i ograniczenia hałasu.



SELEKTOR TRYBU JAZDY

Selektor trybu jazdy, ulokowany na konsoli środkowej obok dźwigni zmiany biegów, umożliwia wybór trybu ECO, NORMAL, SPORT S lub SPORT S+, które różnią się pod względem równowagi między zużyciem paliwa a osiąganymi i charakterystyką dynamiczną pojazdu.



E-FOUR

W wersjach NX 300h z napędem na wszystkie koła (AWD) inteligentny układ E-FOUR zapewnia płynne wykorzystanie mocy układu napędowego i dobrą trakcję w warunkach terenowych. W skład układu E-FOUR wchodzi napędzający tylne koła silnik elektryczny o mocy 68 KM, który na żądanie jest w stanie błyskawicznie wygenerować bardzo wysoki moment obrotowy.



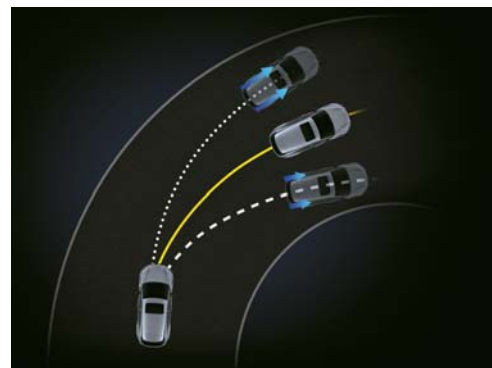
UKŁAD WSPOMAGANIA RUSZANIA POD GÓRĘ (HAC)

Układ wspomagania ruszania pod górę (HAC) utrzymuje ciśnienie w układzie hamulcowym, zapobiegając staczaniu się samochodu do tyłu podczas ruszania. Układ HAC ogranicza także buksowanie kół na stromych podjazdach.



KONTROLA TRAKCJI

System kontroli trakcji (TRC) zapobiega buksowaniu kół, zwłaszcza podczas ruszania lub przyspieszania na nierównych bądź śliskich nawierzchniach. W momencie wykrycia ryzyka utraty przyczepności system podejmuje interwencję, aby ją utrzymać.



SYSTEM STABILIZACJI TORU JAZDY

System stabilizacji toru jazdy (VSC) pomaga uniknąć utraty panowania nad pojazdem, zwłaszcza podczas szybkiego pokonywania zakrętów lub na początku poślizgu. Selektywnie włączając hamulce i/lub redukując moc silnika, system stabilizuje i wyhamowuje pojazd.

ZAAWANSOWANE SYSTEMY BEZPIECZEŃSTWA

Lexus NX wyposażony jest w osiem poduszek powietrznych i wyjątkowo mocną klatkę bezpieczeństwa chroniącą pasażerów. Dostępny jest także opcjonalny zaawansowany system ochrony przedzderzeniowej (PCS). Do pionierskich systemów wspomagających kierowcę należą automatyczne światła drogowe, system utrzymujący pojazd na pasie ruchu (LKA), system monitorowania martwego pola i ostrzeżenie o pojazdach nadjeżdżających z kierunku poprzecznego przy cofaniu (RCTA).



FOTELE MINIMALIZUJĄCE RYZYKO URAZU KRĘGÓW SZYJNYCH

Konstrukcja przednich foteli minimalizuje ryzyko urazu kręgosłupa szyjnego w wypadku uderzenia w tył pojazdu. Wzmocnione ramy boczne foteli pomagają utrzymać tułów „w objęciach” oparcia, a odpowiednio umieszczone zagłówki stanowią skuteczne podparcie dla głowy.



OSIEM PODUSZEK POWIETRZNYCH

Oprócz niezwykle wytrzymałej klatki bezpieczeństwa, pasażerów i kierowcę chroni zestaw ośmiu poduszek powietrznych. Kierowca i pasażer z przodu są chronieni czołowymi poduszkami powietrznymi napelnianymi dwustopniowo, bocznymi poduszkami powietrznymi oraz chroniącymi kolana. Kurtynowe poduszki powietrzne pokrywają całą długość bocznych okien po obu stronach kabiny. Wszystkie pasy bezpieczeństwa, z wyjątkiem pasa na środkowym miejscu tylnym, są wyposażone w napinacze. Tak bogaty zestaw elementów podnoszących poziom bezpieczeństwa, należy w NX do wyposażenia standardowego.



OCHRONA PRZEDZDERZENIOWA

System PCS, analizując dane z radaru działającego w zakresie fal milimetrycznych, potrafi ocenić ryzyko kolizji. Jeśli jest ono wysokie, system ostrzega kierowcę oraz podwyższa ciśnienie w układzie hamulcowym. W sytuacji dużego zagrożenia system automatycznie włączy hamulce i napnie przednie pasy bezpieczeństwa.



■ UTRZYMYWANIE POJAZDU NA PASIE RUCHU

To innowacyjne rozwiązanie pomaga kierowcy w uniknięciu niezamierzonej zmiany pasa. Jego działanie polega na wygenerowaniu ostrzeżenia i krótkotrwałym wymuszeniu lekkiej korekty toru jazdy.



■ SYSTEM MONITOROWANIA MARTWEGO POLA

Radary zamontowane w tylnym zderzaku wykrywają pojazdy na sąsiednich pasach, wjeżdżające w obszar niewidoczny w lusterkach bocznych. Jeśli kierowca sygnalizuje zamiar zmiany pasa, a inny pojazd znajduje się właśnie w martwym polu, system monitorowania martwego pola natychmiast włącza sygnał ostrzegawczy w odpowiednim lusterku bocznym.



■ AKTYWNY TEMPOMAT (ACC)

Aktywny tempomat (ACC) pomaga kierowcy, utrzymując ustaloną odległość od poprzedzającego pojazdu, nawet jeśli prędkość tego pojazdu jest zmienna. Gdy pas ruchu zwolni się, system ACC samoczynnie powraca do wybranej wcześniej prędkości podróźnej. Aktywny tempomat działa w pełnym zakresie prędkości, dzięki czemu pozwala nawet na automatyczne poruszanie się w korku.



■ AUTOMATYCZNE ŚWIATŁA DROGOWE

Kamera zamontowana za lusterkiem w kabinie umożliwia automatyczne przełączanie światel drogowych na światła mijania w reakcji na pojawienie się światła samochodu poprzedzającego lub nadjeżdżającego z przeciwka. Rozwiązanie takie ogranicza ryzyko oślepienia innych uczestników ruchu, gdyby kierowca zapomniał o wyłączeniu światel drogowych.



■ OSTRZEŻENIE O POJAZDACH NADJEŹDZAJĄCYCH Z KIERUNKU POPRZECZNEGO (RCTA)

Funkcja RCTA okazuje się przydatna podczas cofania, na przykład na ruchliwym parkingu. Korzysta ona z radaru systemu monitorowania martwego pola (BSM), wykrywając trudno widoczne pojazdy nadjeżdżające za samochodem z kierunku poprzecznego. O obecności takiego pojazdu kierowca jest ostrzegany wizualnie w lusterkach bocznych oraz dodatkowo sygnałem dźwiękowym.



5 GWIAZDEK W TEŚCIE EURO NCAP

Lexus NX potwierdził swoje wysokie kompetencje w zakresie bezpieczeństwa zdobywając prestiżowe 5 gwiazdek w europejskim teście zderzeniowym. Niezależna organizacja Euro NCAP, przyznała Lexusowi NX najwyższą możliwą notę, doceniając tym samym zastosowane w nim przełomowe technologie w dziedzinie bezpieczeństwa.

STYL I TECHNIKA



LEDOWE ŚWIATŁA DZIEENNE ORAZ MIJANIA

W wersji Elite FWD stosowane są światła mijania typu LED, halogenowe światła drogowe oraz energooszczędne światła do jazdy dziennej. Te ostatnie mają charakterystyczny dla Lexusa kształt litery L i dzięki niskiemu zużyciu energii korzystnie wpływają również na parametry ekologiczne samochodu.



LEDOWE ŚWIATŁA DZIEENNE, MIJANIA ORAZ KIERUNKOWSKAZY

W wersjach wyposażenia Elite AWD, Elegance oraz Comfort oprócz reflektorów z lampami LED i halogenowymi montowane są także w pełni diodowe kierunkowskazy i światła do jazdy dziennej o kształcie litery L.



17-CALOWE OBRĘCZE KÓŁ ZE STOPÓW LEKKICH

Te lekkie i aerodynamiczne obręcze kół z 10 ramionami zachwycają głębokim połyskiem i oferowane są z oponami 225/65 R17 o niskich oporach toczenia i znakomitych właściwościach użytkowych.



18-CALOWE OBRĘCZE KÓŁ ZE STOPÓW LEKKICH

Kunsztownie zaprojektowany wzór ramion w kształcie litery U nadaje bocznemu profilowi samochodu szczególną ostrość i wyrazistość, a opony 225/60 R18 są dopełnieniem sportowego wizerunku.



18-CALOWE OBRĘCZE KÓŁ ZE STOPÓW LEKKICH

Te odważnie wystylizowane obręcze z szerokimi ramionami podkreślają jednocześnie wyrafinowanie i sportową dynamikę Lexusa NX.



■ REFLEKTORY FULL LED

Krystaliczne soczewki reflektorów wersji F SPORT oraz Prestige kreślą w ciemności charakterystyczne logo „L”. Diody pełnią w nich rolę zarówno światel mijania, jak i drogowych. W tych wersjach technologia LED znalazła zastosowanie także w kierunkowskazach i światłach do jazdy dziennej.



LEDOWE ŚWIATŁA TYLNE

Tylne światła zespolone składają się z eleganckich diod LED zamkniętych w elemencie optycznym przywodzącym na myśl bryłę lodu. Jego charakterystyczny kształt „L”, pozostaje niezaburzony szczeliną pomiędzy pokrywą bagażnika, a błotnikiem dzięki zastosowaniu dodatkowej ścieżki diod LED.



■ DOŚWIETLANIE ZAKRĘTÓW

Przednie światła przeciwmgielne typu LED – z innowacyjną funkcją szerokokątnego statycznego doświetlania zakrętów – stanowią celowo wprowadzony wizualny kontrast wobec klepsydrzycznej atrapy chłodnicy i światel do jazdy dziennej, a ich konstrukcja przyczynia się do ograniczenia zużycia energii.



○ 17-CALOWE ZIMOWE OBRĘCZE KÓŁ ZE STOPÓW LEKKICH

Zimowe obręcze kół ze stopów lekkich zostały zaprojektowane tak, aby jak najlepiej przygotować Lexusa NX do jazdy w trudnych warunkach i niskich temperaturach – przy zachowaniu prestiżowego wizerunku.



○ 18-CALOWE OBRĘCZE KÓŁ ZE STOPÓW LEKKICH

Czarne, chromowane wykończenie na wysoki połysk wraz ze sportowym 10-ramiennym wzorem podkreśla wyrafinowany, miejski styl.



○ 18-CALOWE OBRĘCZE KÓŁ ZE STOPÓW LEKKICH

Sportowy wzór obręczy z pięcioma podwójnymi ramionami został podkreślony srebrnym wykończeniem z polerowanymi elementami.



○ 18-CALOWE OBRĘCZE KÓŁ ZE STOPÓW LEKKICH

Czarne aluminiowe felgi z połyskującymi, polerowanymi elementami uwydatniają sportowy charakter modelu NX.

ELEMENTY ZEWNĘTRZNE



■ DACH PANORAMICZNY

Montowany fabrycznie, szklany dach panoramiczny pogłębia wrażenie swobody i przestronności, pozwalając kierowcy i pasażerom cieszyć się słońcem i niebem w kabinie Lexusa NX. Dach panoramiczny jest wyposażony w elektrycznie przesuwaną roletę, która w razie potrzeby chroni kierowcę i pasażerów przed zbyt silnym nasłonecznieniem.



■ PODŚWIETLENIE POWITALNE

Wystarczy zbliżyć się do Lexusa NX z kluczykiem w kieszeni lub torebce, a klamki drzwi zostaną zapraszająco podświetlone paskiem LED. Po otwarciu drzwi włączą się także światła do jazdy dziennej.



■ ELEKTRYCZNE DRZWI BAGAŻNIKA

Zdalne sterowanie klapą tylną z pewnością doceni każdy, kto musiał otwierać bagażnik, mając ręce zajęte zakupami. System pamięta także, do jakiej wysokości użytkownik zwykle podnosi klapę i przy następnym otwarciu automatycznie zatrzymuje ją na tym poziomie.



■ PRZyciemniane SZYBY

Szyby tylnych okien bocznych i okna tylnego są powleczone materiałem przyciemniającym, przez co lepiej chronią prywatność pasażerów podróżujących na tylnych siedzeniach. Powłoka ta nie ogranicza jednak widoczności z wewnątrz.



■ ALUMINIOWE RELINGI DACHOWE

NX może być wyposażony w relingi dachowe z wytłaczanego aluminium. Mają one walory estetyczne i praktyczne – miłośnikom aktywnego spędzania czasu ułatwiają transportowanie nart, rowerów lub desek surfingowych.



○ ELEMENTY OZDOBNE DRZWI

Wyraźnie widoczne chromowane listwy wzdłuż dolnych krawędzi doskonale pasują do miejskiego wizerunku Lexusa NX.



○ PRZEDNI SPOJLER

Jego kształt wzmacnia silny i indywidualistyczny wizerunek SUV-a. Przedni spojler jest harmonijnie scalony z przednim zderzakiem.



○ TYLNY SPOJLER

Tylny spojler zachodzący na boki wydłuża tylny zderzak Lexusa NX, optycznie obniżając go i nadając mu bardziej sportowy kształt w profilu.



○ CHROMOWANE TYLNE ELEMENTY OZDOBNE

Subtelne i stylowe. Tylnie elementy ozdobne dodatkowo podkreślają zdecydowany, mocny design tylnej części nadwozia Lexusa NX.



○ LISTWA OCHRONNA TYLNEGO ZDERZAKA

Płyta ze stali nierdzewnej, która chroni lakier zderzaka przed zarysowaniem podczas załadunku i wyładunku bagażu, to rozwiązanie jednocześnie stylowe i praktyczne.

ELEMENTY WYPOSAŻENIA WNĘTRZA



FOTELE PRZEDNIE

Wygodne fotele przednie produkowane są z zastosowaniem technologii „pianki zintegrowanej”, wprowadzonej po raz pierwszy w wersjach F SPORT. Rozwiązanie to wywodzi się ze sportów motorowych i zapewnia większy komfort oraz skuteczniejsze podparcie boczne, jakiego nie udaje się uzyskać przy użyciu tradycyjnych technik tapicerskich.

ERGONOMICZNA KONSTRUKCJA

Kształt i twardość poduszek foteli dobrano w taki sposób, aby zminimalizować nacisk na wrażliwy obszar kulszowy. Szeroki zakres regulacji foteli dostosowany jest do budowy ciała każdego kierowcy.



KIEROWNICA WYKOŃCZONA SKÓRĄ

Skórzana kierownica ma specjalne wyprofilowanie na oparcie palców, a za sprawą zoptymalizowanego przekroju idealnie leży w dłoniach. Umieszczone na niej przełączniki sterują systemem audio, telefonem, wyświetlaczem informacyjnym, tempomatem adaptacyjnym i systemem utrzymania pojazdu na pasie ruchu.



■ PODGRZEWANIE KIEROWNICY

W wyższych klasach wyposażenia zamówić można podgrzewaną kierownicę, która zapewnia kierowcy większy komfort w warunkach zimowych. Ogrzewanie kierownicy włączane jest przyciskiem i wyłącza się automatycznie po zadanim czasie.



■ PODGRZEWANE/ WENTYLOWANE FOTELE

Fotele kierowcy i pasażera z przodu, w wariantach z tapicerką skórzaną, mogą być podgrzewane i wentylowane. Takie rozwiązanie znacząco podnosi komfort podróży, zwłaszcza w zróżnicowanych warunkach atmosferycznych.



■ REGULACJA FOTELI

Kierowca i pasażerowie podróżujący z przodu oraz z tyłu mają w NX mnóstwo miejsca na nogi, a oba przednie fotele są elektrycznie regulowane. Regulacji podlega aż osiem parametrów geometrycznych, a ponadto dostępna jest regulacja podparcia lędźwiowego i pamięć ustawień.



KLIMATYZACJA S-FLOW

Wydajna, dwustrefowa klimatyzacja jest także wysoce energooszczędna, dzięki systemowi S-Flow, który koncentruje jej działanie wyłącznie na zajętych miejscach.



INTELENTNY SYSTEM OTWIERANIA

Wystarczy zbliżyć się do Lexusa NX, mając klucz w kieszeni, a pięknie ukształtowane klamki czterech drzwi zostaną zapraszająco podświetlone. Po dotknięciu klamki następuje odblokowanie drzwi. Co ciekawe, po raz pierwszy w klamkach tego typu nie jest w ogóle widoczna szczelina na klucz.



PODŚWIELENIE PROGÓW

Nakładki na progi Lexusa są stylowym dodatkiem wzbogacającym wnętrze pojazdu, a jednocześnie skutecznie chronią lakier na progach. Wizualny efekt, jaki daje wykończenie ze szczotkowanego aluminium, wzmocniony jest przez subtelne podświetlenie logo.



INTELENTNE OŚWIECENIE KABINY

Zgodnie z naszą filozofią „przewidywania oczekiwań” lampki w suficie kabiny wykrywają obecność dłoni użytkownika. Wystarczy zbliżyć ją do konsoli, aby włączyć nastrojowe oświetlenie wnętrza.



ELASTYCZNA ARANŻACJA PRZESTRZENI

Praktyczna składana kanapa dzielona w stosunku 60:40 – będąca standardowym wyposażeniem wszystkich wersji Lexusa NX – umożliwia łatwe transportowanie większych przedmiotów.



ELEKTRYCZNE SKŁADANIE TYLNEJ KANAPY

Na zamówienie dostępny jest mechanizm w pełni elektrycznego składania tylnej kanapy, obsługiwany za pomocą kilku wygodnie rozmieszczonych przełączników. Pasażerowie z tyłu mogą też regulować swoje oparcia, by podróżować bardziej komfortowo.



SCHOWEK W KONSOLI

Aby maksymalnie wykorzystać przestrzeń kabiny Lexusa NX, nawet pod przyrządami konsoli środkowej wygospodarowano dodatkowy schowek. Doskonale nadaje się on do przechowywania nawet dużych okularów. Na spodzie pokrywki, którą da się zdejmować, umieszczono praktyczne lusterko do makijażu lub zmiany stylingu.



ELEKTRYCZNY HAMULEC POSTOJOWY

Przełącznik wygodnego i bezpiecznego elektrycznego hamulca postojowego znajduje się na konsoli centralnej, blisko dźwigni zmiany biegów i selektora trybu jazdy. Funkcja Auto Hold zwalnia kierowcę z konieczności trzymania hamulca podczas postoju na światłach.

■ Wyposażenie opcjonalne lub dostępne w określonych wersjach wyposażeniowych.

○ Dodatki te są dostępne jako akcesoria.

AUDIO I MULTIMEDIA



■ WYŚWIETLACZ MULTIMEDIALNY

Lexus NX wyposażony jest w 7-calowy ekran oraz pokrętkę służące do sterowania systemem audio, klimatyzacją i monitorem przepływu energii.



○ LEXUS HOTSPOT

Na życzenie Lexus NX może być wyposażony w mobilny hotspot Wi-Fi. W zasięgu sieci 2G/3G można do niego podłączyć maksymalnie pięć urządzeń takich jak tablety, telefony i laptopy. Sieć w samochodzie umożliwia interakcje między podłączonymi do niej urządzeniami. System jest stale zasilany z układu elektrycznego samochodu.



■ LEXUS NAVIGATION

NX może być opcjonalnie wyposażony w system nawigacji Lexus Navigation. System ten sprzężony jest z centralnym wyświetlaczem multimedialnym. Jest szybki, przyjazny dla użytkownika i oferuje różnorodne opcje wyświetlania map.



■ MONITOR ASYSTENTA PARKOWANIA

Po włączeniu biegu wstecznego obraz zza samochodu zostaje skierowany na wyświetlacz multimedialny. Jeśli pojazd wyposażony jest w opcjonalny system nawigacji Lexus Premium Navigation, to dodatkowo wyświetlane są prowadnice ekranowe ułatwiające parkowanie.



■ ASYSTENT PARKOWANIA Z WIDOKIEM 360°

Aby ułatwić kierowcy poruszanie się w ciasnych miejscach, cztery kamery przekazują obraz obejmujący 360-stopniowy widok wokół samochodu. Generowany jest trójwymiarowy widok samochodu, który wraz z liniami prowadzącymi pomaga manewrować w miejskiej przestrzeni.



■ KOLOROWY PROJEKTOR HUD

Informacje o stanie pojazdu i wskaźniki rzutowane są – w kolorze – na przednią szybę. Projektor HUD Lexusa jest wyjątkowo szeroki, a jego obraz ma przekątną 6,2 cala. Można z niego odczytywać m.in. wskazania nawigacji lub ustawienia systemu audio, nie odrywając wzroku od drogi.

■ Wyposażenie opcjonalne lub dostępne w określonych wersjach wyposażeniowych.

○ Dodatki te są dostępne jako akcesoria.



■ NOWOCZESNE MULTIMEDIA

Kupując Lexusa NX, można zamówić samochód wyposażony w najnowocześniejsze rozwiązania multimedialne. Należy do nich system nawigacji Lexus Premium Navigation oraz pakiet usług sieciowych, takich jak Google Street View®. Samochód potrafi nawet pomóc w wyznaczeniu najbardziej ekologicznej trasy.



■ TOUCH PAD

Kolejną nowością w Lexusie jest Touch Pad z interfejsem Remote Touch, za pomocą którego kierowca i pasażer na przednim fotelu może intuicyjnie obsługiwać systemy pojazdu na 7-calowym wyświetlaczu multimedialnym. Touch Pad jest ergonomicznie zaprojektowany i równie łatwy w obsłudze, jak smartfon lub tablet.



■ LEXUS PREMIUM NAVIGATION

System nawigacji – obsługiwany za pomocą touchpada lub poleceń głosowych – wyświetla widok 3D i różne warianty mapy na 7-calowym ekranie. Potrafi nawet wygenerować kod QR dla smartfona, by pomóc dojść na piechotę od zaparkowanego samochodu do miejsca docelowego.



■ USŁUGI SIECIOWE LEXUSA

NX oferuje usługi nowej generacji, takie jak wyszukiwarka internetowa, Google Street View®, Panoramio® i informacje o ruchu drogowym. Możliwe jest nawet przesłanie do samochodowego systemu nawigacyjnego trasy z laptopa lub tabletu.



■ 8 LUB 10-GŁOŚNIKOWY SYSTEM AUDIO PIONEER®

Do standardowego wyposażenia Lexusa NX należy 8-głośnikowy system audio Pioneer®. W jego skład wchodzi tuner AM/FM z RDS, odtwarzacz CD oraz interfejs Bluetooth®. Bardziej rozbudowana wersja 10-głośnikowa zawiera tuner DAB i odtwarzacz DVD, a 16-centymetrowe głośniki w przednich drzwiach zapewniają wierniejszą reprodukcję dźwięku.



■ MARK LEVINSON®

14-głośnikowy system audio Mark Levinson® Premium Surround z technologią GreenEdge™ został dopasowany do charakterystyki akustycznej kabiny Lexusa NX. Dźwięk w układzie 7.1-kanalowym, o jakości typowej dla kina domowego, jest poddawany cyfrowej obróbce w technologii Clari-Fi™, która odbudowuje składniki utracone w wyniku kompresji cyfrowej w formacie MP3.



■ BEZPRZEWODOWA ŁADOWARKA

Indukcyjna ładowarka – wygodnie ulokowana w schowku centralnej konsoli – umożliwia ładowanie, kompatybilnych z tą technologią, smartfonów.

F SPORT

Model NX w wersji F SPORT dostrajany był przez ten sam zespół, który doprowadził do perfekcji nasz supersamochód LFA i sportowe coupé RC F, dlatego wyraźnie czuje się w nim ducha tamtych fantastycznych pojazdów. Wersja F SPORT standardowo oferuje liczne rozwiązania niedostępne w innych wariantach wyposażenia – w tym sportowo zestrojone zawieszenie i rozpórki. Można ją także zamówić z opcjonalnym systemem korekcji sztywności zawieszenia (AVS) i dodatkowym trybem jazdy SPORT S+, który jeszcze bardziej sprzyja dynamicznemu prowadzeniu.



LOGO F SPORT

Logo F SPORT, choć nie rzuca się w oczy, jednoznacznie potwierdza, że mamy do czynienia z samochodem wyjątkowym. Litera „F” pochodzi od miejsca narodzin i testów naszych sportowych samochodów F SPORT: toru Fuji położonego u podnóża góry Fuji.



18-CALOWE OBRĘCZE KÓŁ F SPORT

Dostępne tylko w wersji F SPORT zwracają uwagę wzorem o 5 podwójnych ramionach i ciemnym, metalicznym wykończeniem.



STYLIZACJA F SPORT

Wygląd NX F SPORT nie pozostawia wątpliwości, co do dynamicznego charakteru samochodu, przyciągając wzrok przednim wlotem powietrza o zarysie klepsydry i wypełnieniu o wzorze „L”. Dolny przedni spojler ma aerodynamicznie ukształtowany brzeg zwiększający siłę dociskającą pojazd do drogi.



CZARNE OBUDOWY LUSTEREK

By NX F SPORT jeszcze bardziej zwracał na siebie uwagę, obudowom jego lusterek nadano czarny kolor, który odcina się na tle lakieru drzwi i akcentuje sportowe ambicje nowego SUV-a.



■ 18-CALOWE OBRĘCZE KÓŁ F SPORT

Ten świeży wzór obręczy F SPORT przyciąga wzrok błyszczącymi, czarnymi elementami oraz precyzyjnie obrabianymi detalami.

TAPICERKA SKÓRZANA W KOLORZE CZERWONYM DARK ROSE

W kabinie Lexusa NX F SPORT tapicerka intryguje czerwienią Dark Rose, a czerń podsufitki wyraźnie informuje, że wsiadamy do samochodu innego niż wszystkie. Nowe fotele F SPORT, niedostępne w innych wersjach auta, produkowane są z „pianki zintegrowanej”, by zapewnić jeszcze lepsze trzymanie boczne na zakrętach. Srebrne wstawki o wzorze naśladującym włókno węglowe są idealnym dopełnieniem stylizacji pedałów, nakładek na progi i innych elementów wykończenia F SPORT. Precyzyjnie wykonane i czerwone szwy nadają fotelom, desce rozdzielczej, i dźwigni zmiany biegów jeszcze bardziej dynamiczny wygląd.



KIEROWNICA F SPORT

Obszyte perforowaną skórą kierownica i gałka zmiany biegów, stylistycznie nawiązują do naszego supersamochodu Lexusa LFA. Akcent z logo F SPORT na, pięknie wykonanej, kierownicy dodatkowo podkreśla agresywny charakter SUV-a.



CZUJNIK PRZECIĄŻENIA

Nowy czujnik przeciążenia to prawdziwa gratka dla miłośników sportowych wrażeń. Jego wskazania na wyświetlaczu informują kierowcę Lexusa NX F SPORT o siłach poprzecznych i wzdłużnych działających na samochód. Na ekranie wyświetlany jest także kąt skrętu, położenie przepustnicy i ciśnienie w układzie hamulcowym.



WSKAŹNIK CIŚNIENIA DOŁADOWANIA

Lexus NX 200t F SPORT wyposażony jest we wskaźnik ciśnienia doładowania, który umożliwia dynamiczną obserwację zachowania turbosprężarki podczas jazdy. Na wyświetlaczu dostępne są też informacje o temperaturze i ciśnieniu oleju.



PERFOROWANE PEDAŁY SPORTOWE

Aluminiowe, perforowane pedały, którymi można dynamicznie operować bez obawy o poślizg podeszwy, odzwierciedlają sportowy rodowód NX w wersji F SPORT.

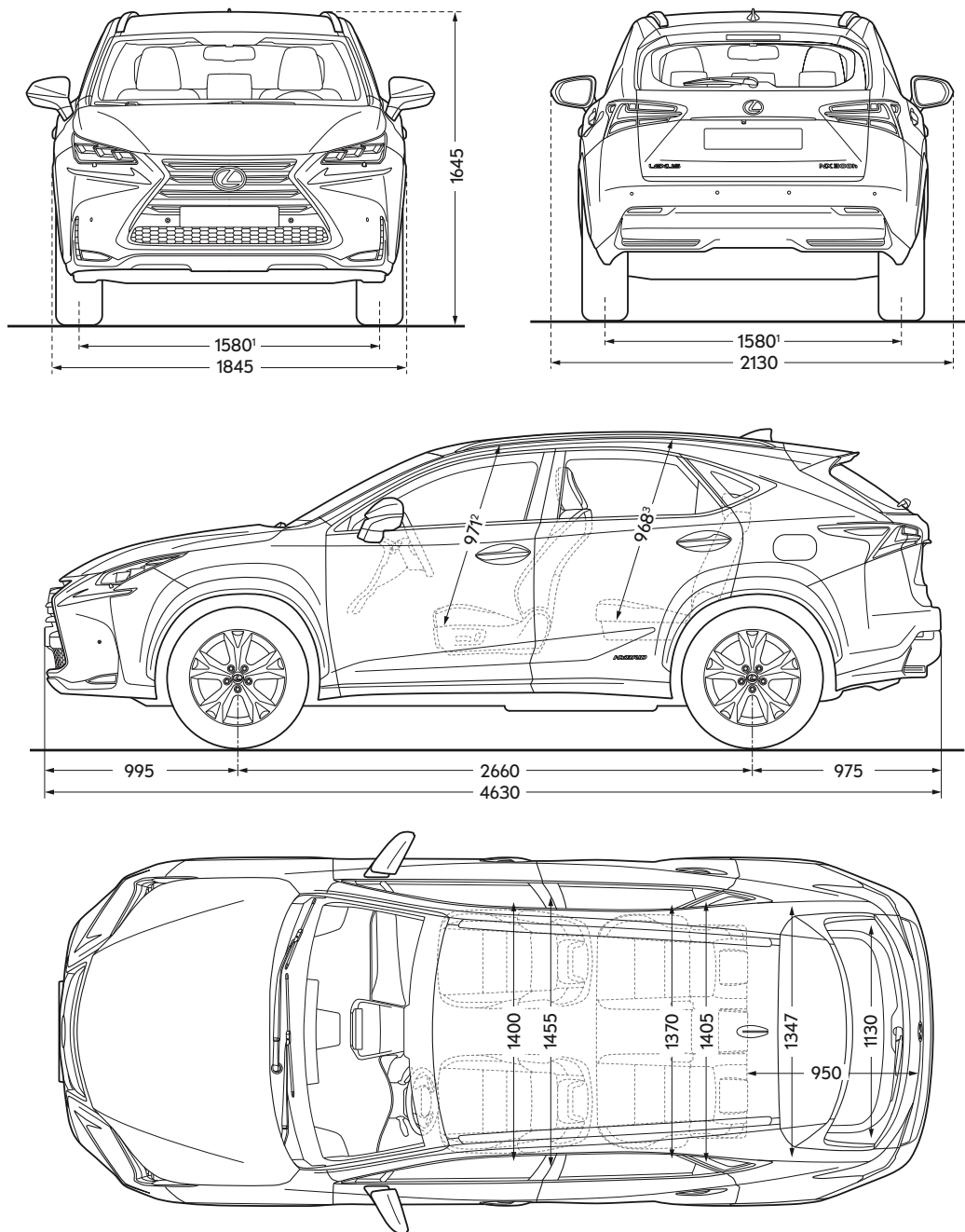
DANE TECHNICZNE

	NX 300h AWD (FWD)	NX 200t AWD (FWD)
DANE OGÓLNE		
Moc maksymalna (KM/kW)	197 / 145	238 / 175
Emisja CO ₂ (g/km)*	117 do 123 (116 do 121)	183 do 187 (178 do 183)
0-100 km/h (s)	9,2	7,1 (7,3)
Prędkość maksymalna (km/h)	180	200
Współczynnik oporu aerodynamicznego (Cx)	0,32	0,34 (0,33)
SILNIK		
Pojemność skokowa (cm sześć.)	2494	1998
Cylindry/zawory	R4/16	R4/16
Moc maksymalna (KM/kW przy obr./min)	155/114 przy 5700	238/175 przy 4800 - 5600
Maks. moment obrotowy (Nm przy obr./min)	210 przy 4200 - 4400	350 przy 1650 - 4000
DANE WERSJI HYBRYDOWEJ		
Przedni silnik elektryczny:		
Moc maksymalna (KM/kW)	143 / 105	–
Maks. moment obrotowy (Nm)	270	–
Tylny silnik elektryczny:		
Moc maksymalna (KM/kW)	68 / 50 (– / –)	–
Maks. moment obrotowy (Nm)	139 (–)	–
ZUŻYCIE PALIWA*		
Cykl miejski (l/100 km)	5,1 do 5,4 (5,0 do 5,3)	10,3 do 10,5 (10,3 do 10,5)
Cykl pozamiejski (l/100 km)	5,0 do 5,2 (5,0 do 5,2)	6,5 do 6,6 (6,2 do 6,4)
Cykl mieszany (l/100 km)	5,1 do 5,3 (5,0 do 5,2)	7,9 do 8,1 (7,7 do 7,9)
Pojemność zbiornika paliwa (l)	56	60
MASA (kg)		
Dopuszczalna masa całkowita	2395 (2245 / 2330)	2350 (2295)
Masa własna pojazdu (min.-maks.)	1785 - 1905 (1715 - 1755 / 1720 - 1840)	1735 - 1860 (1680 - 1805)
Masa przyczepy (maks. z hamulcem)	1500 (0)	1500
Masa przyczepy (maks. bez hamulca)	750 (0)	750
POJEMNOŚĆ BAGAŻNIKA (l)		
Wszystkie oparcia w pozycji pionowej, załadunek do poziomu rolety	475 / 555**	500 / 580**
Tylna kanapa złożona, załadunek do poziomu dachu	1520 / 1600**	1545 / 1625**

* Podane zużycie paliwa i emisja CO₂ zostały zmierzone w środowisku kontrolowanym w laboratorium, zgodnie z wymaganiami określonymi w Rozporządzeniu UE 715/2007 z późn. zm. i aktami wykonawczymi, dla różnych wersji wyposażenia na rynek europejski. Zużycie paliwa i emisja spalin CO₂ w konkretnym pojeździe w warunkach drogowych może różnić się od podanych wyników pomiarów. Na zużycie paliwa i emisję CO₂ wpływa sposób prowadzenia pojazdu oraz inne czynniki (takie jak warunki drogowe, natężenie ruchu, stan pojazdu, ciśnienie w oponach, zainstalowane wyposażenie, obciążenie, liczba pasażerów, itp.).

**Wartość podana jako pierwsza dotyczy pojazdów z dojazdowym kołem zapasowym. Wartość podana jako druga dotyczy pojazdów z zestawem naprawczym do opon.

Uwaga: więcej danych technicznych oraz wszelkie zaktualizowane dane można znaleźć w witrynie www.lexus-polska.pl



¹ Gdy pojazd jest wyposażony w opony 235/55 R18, wartość dla przodu i tyłu wynosi 1570.

² Gdy pojazd jest wyposażony w szyberdach, odległość do sufitu z przodu wynosi 950, a gdy jest wyposażony w dach panoramiczny, odległość ta wynosi 976.

³ Gdy pojazd jest wyposażony w szyberdach, odległość do sufitu z tyłu wynosi 967, a gdy jest wyposażony w dach panoramiczny, odległość ta wynosi 938.

Uwaga: wymiary na powyższych ilustracjach podane są w milimetrach.

WYPOSAŻENIE STANDARDOWE WE WSZYSTKICH WERSJACH

BEZPIECZEŃSTWO CZYNNE I DYNAMIKA JAZDY

Aktywne światła stop

Układ hamulcowy, stabilizacji toru jazdy, kierowniczy i kontroli trakcji¹

- ABS / BAS / EBD / EPB / EPS / TRC / VSC

Selektor trybu jazdy

- tryby ECO / NORMAL / SPORT

Układ wspomagania ruszania na wzniesieniu (HAC)

System ostrzegania o spadku ciśnienia w oponach (TPWS)

BEZPIECZEŃSTWO BIERNE

Łącznie 8 poduszek powietrznych

- kierowcy i pasażera z przodu: czołowe, boczne, chroniące kolana

- po bokach kabiny, kurtyny na całej długości

Przełącznik dezaktywujący poduszkę powietrzną pasażera z przodu

Dźwiękowe i wizualne przypomnienie o zapięciu pasów bezpieczeństwa z przodu

Mocowanie ISOFIX na tylnych zewnętrznych siedzeniach

Napinacze pasów bezpieczeństwa na przednich i tylnych fotelach zewnętrznych

Fotele przednie typu WIL (redukujące ryzyko urazów kręgosłupa szyjnego) z aktywnymi zagłówkami

WYPOSAŻENIE ZEWNĘTRZNE

Antena w kształcie płetwy

Klamki drzwi

- bez widocznego zamka

- dynamiczna stylizacja bez widocznych połączeń

Lusterka boczne

- elektrycznie regulowane, automatycznie składane i ogrzewane

Automatyczne oświetlenie po wejściu do pojazdu

Lakier z „samonaprawiającą się” powłoką

Czujnik zmierzchu

Światła do jazdy dziennej typu LED

Tylne światła zespolone typu LED

Przyciemniane szyby atermiczne z filtrem promieniowania ultrafioletowego (UV)

Szyby w drzwiach przednich ze szkła odprowadzającego wodę

ZABEZPIECZENIA

Alarm i immobilizer

Automatyczne blokowanie drzwi

Zamek drzwi z podwójną blokadą

SYSTEMY AUDIO, KOMUNIKACYJNE I INFORMACYJNE

Wskaźniki z tarczami Optitron

Uniwersalny wyświetlacz informacyjny o przekątnej 4,2 cala

Tuner AM/FM z cyfrowym procesorem sygnału (DSP)

Gniazdo AUX kompatybilne z VTR i 1 port USB

Interfejs Bluetooth® do telefonu komórkowego i systemu audio

Wbudowany w deskę rozdzielczą odtwarzacz CD

Wyświetlacz multimedialny Lexus 7"

- pokrętło sterujące

- sterowanie głosowe

Zegar analogowy

Wskaźnik jazdy ekonomicznej

Wielofunkcyjna kierownica

KOMFORT I WYGODA WNĘTRZA

Gniazdo 12 V

Elektrycznie sterowane szyby, przód i tył

Elektrycznie sterowana klimatyzacja

- 2-strefowa, z automatycznym włączaniem wewnętrznego obiegu powietrza

- filtr przeciwpylkowy i dezodoryzator / system S-Flow

Przedni podłokietnik środkowy ze schowkiem i 2 uchwytami na kubki

Przycisk START do uruchamiania samochodu

Tylny podłokietnik środkowy ze schowkiem i 2 uchwytami na kubki

Tylna kanapa dzielona 60:40 i składana ręcznie

Włączniki kierunkowskazów generujące 3 mignięcia po jednym naciśnięciu

¹ ABS = system zapobiegający blokowaniu kół / BAS = wspomaganie hamowania awaryjnego / EBD = elektroniczny system rozdziału siły hamowania / EPB = elektryczny hamulec postojowy / EPS = elektryczne wspomaganie układu kierowniczego / TRC = kontrola trakcji / VSC = stabilizacja toru jazdy

WYPOSAŻENIE DODATKOWE WEDŁUG WERSJI

ELITE FWD

(dodatkowo względem wyposażenia standardowego)

Trójramienna kierownica wykończona skórą

- ręcznie regulowana w wielu płaszczyznach

17-calowe, 10-ramienne obręcze kół ze stopów lekkich

- opony 225/65 R17
- zestaw naprawczy do kół

Tapicerka z tkaniny łączona ze skórą syntetyczną Tahara

Fotele przednie

- 6 parametrów ręcznej regulacji foteli (kierowcy i pasażera)

Reflektory przednie

- światła mijania typu LED i światła drogowe halogenowe

Wstawki w kolorze czerni Piano Black

8-głośnikowy system audio Pioneer®

Kamera cofania (NX 300h)

Dźwignia zmiany biegów częściowo obszyta skórą

Zintegrowane relingi dachowe (NX 200t)

Przednie kierunkowskazy LED (NX 200t)

ELITE

(dodatki/różnice względem wyposażenia standardowego)

Trójramienna kierownica wykończona skórą

- ręcznie regulowana w wielu płaszczyznach

8-głośnikowy system audio Pioneer®

17-calowe, 10-ramienne obręcze kół ze stopów lekkich

- opony 225/65 R17
- zapasowe koło dojazdowe

Tapicerka z tkaniny łączona ze skórą syntetyczną Tahara

Fotele przednie

- 6 parametrów ręcznej regulacji foteli (kierowcy i pasażera)

Reflektory przednie

- światła mijania typu LED i światła drogowe halogenowe

Wstawki w kolorze czerni Piano Black

Zintegrowane relingi dachowe

Przystosowanie do montażu haka holowniczego

Przednie kierunkowskazy LED

Lusterko wewnętrzne ręcznie ściemniane

Nakładki na progi o wzorze standardowym

Dźwignia zmiany biegów częściowo obszyta skórą

Wycieraczki przedniej szyby sterowane czujnikiem deszczu

ELEGANCE (FWD i AWD)

(dodatki/różnice względem wyposażenia Elite)

Tempomat

18-calowe obręcze kół ze stopów lekkich z pięcioma podwójnymi ramionami

- opony 225/60 R18

Przednie światła przeciwmieglne typu LED

- z funkcją statycznego doświetlania zakrętów

Podgrzewane fotele przednie

Wstawki w kolorze srebrnym

Czujniki parkowania (przód i tył)

Kamera cofania

Lusterko wewnętrzne elektrochromatyczne (autom. ściemniane)

System otwierania „Inteligentny Kluczyk” z klamkami zewnętrznymi podświetlanymi LED

Tapicerka Tahara ze skóry syntetycznej

Elektrycznie otwierane i zamykane drzwi bagażnika

Alarm z czujnikiem wtargnięcia

COMFORT

(dodatki/różnice względem wyposażenia Elegance)

Elektrycznie regulowane fotele przednie

- 8 parametrów regulacji fotela (kierowcy i pasażera)

Tapicerka skórzana

Przyciemniane szyby (szyba tylna i boczne szyby z tyłu)

Nakładki na progi o wzorze stylizacji

F SPORT

(dodatki/różnice względem wyposażenia Comfort)

18-calowe obręcze kół ze stopów lekkich, ciemny wzór F SPORT

- opony 235/55 R18

Aktywny tempomat z systemem kontroli odległości do poprzedzającego pojazdu (ACC)

Reflektory przednie

- ze spryskiwaczami wysokociśnieniowymi
- światła mijania i drogowe typu LED

Elementy zewnętrzne charakterystyczne dla wersji F SPORT

- bardziej wyrazista stylizacja wrzecionowatej atrapy chłodnicy
- zderzak przedni o bardziej aerodynamicznym kształcie
- wloty powietrza z charakterystyczną siatką „L”
- czarne obudowy lusterek bocznych
- emblematy na błotnikach

Elementy wewnętrzne charakterystyczne dla wersji F SPORT

- czarna podsufitka
- perforowane aluminiowe pedały sportowe
- tapicerka skórzana F SPORT w kolorach dostępnych tylko w tej wersji
- czujnik przeciążenia
- wstawki o wzorze włókien węglowych
- kierownica i gałka dźwigni zmiany biegów obszyte perforowaną skórą
- nakładki na progi charakterystyczne dla wersji F SPORT
- kierownica z logo F SPORT i łopatkami do ręcznej zmiany biegów

Fotele przednie F SPORT

- zwiększone trzymanie boczne
- zintegrowana konstrukcja piankowa (oferowana tylko przez Lexusa)

2 parametry elektrycznej regulacji podparcia lędźwiowego odcinka kręgosłupa (fotel kierowcy)

10-głośnikowy system audio Pioneer®

Nawigacja Lexus Premium Navigation

Kamera cofania z liniami pomocniczymi

Odtwarzacz DVD

Tuner DAB

Sportowe rozporzeczki zawieszenia przedniego i tylnego

System ochrony przedzderzeniowej (PCS)

Kierownica regulowana elektrycznie w wielu płaszczyznach

PRESTIGE

(dodatki/różnice względem wyposażenia Comfort)

18-calowe obręcze kół ze stopów lekkich z 5 szerokimi ramionami

- opony 225/60 R18

System kontroli odległości do poprzedzającego pojazdu (ACC)

Kluczyk w postaci „inteligentnej karty”

Reflektory przednie

- ze spryskiwaczami wysokociśnieniowymi
- światła mijania i drogowe typu LED

Lusterka boczne, dodatkowo elektrochromatyczne

Wstawki o różnych wzorach drewna do wyboru

Pamięć (3 zestawy ustawień)

- fotela kierowcy, kierownicy i lusterek bocznych

System ochrony przedzderzeniowej (PCS)

Asystent parkowania z widokiem 360°

Kierownica regulowana elektrycznie w wielu płaszczyznach

Elektrycznie otwierane i zamykane drzwi bagażnika

Wentylowane fotele przednie

Nawigacja Lexus Premium Navigation

14-głośnikowy system audio premium Mark Levinson®

Odtwarzacz DVD

Tuner DAB

System monitorowania martwego pola (BSM)

System ostrzegania o ruchu poprzecznym z tyłu pojazdu (RCTA)

OPCJE I PAKIETY WYPOSAŻENIA

OPCJE	ELITE FWD	ELITE	ELEGANCE	COMFORT	F SPORT	PRESTIGE
18-calowe obręcze kół ze stopów lekkich, 5 podwójnych ramion (opony 225/60 R18)	o**	o	s	s	—	—
18-calowe obręcze kół ze stopów lekkich, F SPORT, wzór w dwóch odcieniach (opony 225/60 R18)	—	—	—	—	o	—
System antykradzieżowy z czujnikiem wtargnięcia	o	o	s	s	s	s
Dach panoramiczny*	—	—	o	o	o	o
Tempomat	o	o	s	s	s	s
Elektrycznie odchylany i przesuwany szklany szyberdach*	o**	o	o	o	o	o
Wysokociśnieniowe spryskiwacze reflektorów przednich	o	o	o	o	s	s
Podgrzewane fotele przednie	o**	o	s	s	s	s
Podgrzewana kierownica	—	—	—	o	o	o
Przednie światła przeciwmgielne typu LED z funkcją statycznego doświetlania zakrętów	o**	o	s	s	s	s
System nawigacji GPS Lexus Navigation	o	o	o	s	-	-
Zapasowe koło dojazdowe	o	s	s	s	s	s
Aktywne zawieszenie AVS	-	-	-	-	o	o
Wycieraczki przedniej szyby sterowane czujnikiem deszczu	o	s	s	s	s	s
Tylna kanapa dzielona 60:40 i składana elektrycznie	—	—	—	—	—	o
Kamera cofania	s***	o	s	s	s	s
Lusterko wsteczne wewnętrzne elektrochromatyczne	o	o	s	s	s	s
Inteligentny system otwierania z klamkami zewnętrznymi podświetlanymi LED	o**	o	s	s	s	s
Przyciemniane szyby	—	—	o	s	s	s
Tuner DAB	o	o	o	o	s	s
Bezprzewodowa ładowarka do telefonu	o**	o	o	o	o	o

PAKIETY	ELITE FWD	ELITE	ELEGANCE	COMFORT	F SPORT	PRESTIGE
KOMFORT I WYGODA						
Pakiet Business	—	o	—	—	—	—
Pakiet Style	—	—	o	—	—	—
Pakiet Touch	—	—	—	o	o	—
Pakiet Premium	—	—	—	—	—	o
Pakiet Komfortowy***	o	—	s	s	s	s
Pakiet Tahara	o**	o	s	—	—	—
STYL						
Pakiet Black	o**	o	o	—	—	—
BEZPIECZEŃSTWO I INNOWACJE						
Pakiet Ochrony Przedzderzeniowej	o	o	o	o	s	s
Pakiet Assist	o**	o	o	o	—	—
Pakiet Fuji	—	—	—	—	o	—
Pakiet Techno	—	—	—	—	o	o

— = niedostępne / o = dostępne jako opcja lub w pakiecie za dopłatą / s = na wyposażeniu standardowym

* Opcja dachu panoramicznego wymaga rezygnacji z relingów dachowych i nie może być łączona z opcją szyberdachu.

** Opcje dostępne wyłącznie w NX 200t

*** Opcje dostępne wyłącznie w NX 300h

KOMFORT, WYGODA I STYL

Pakiet Business

- podgrzewane fotele przednie
- tempomat
- kamera cofania
- lampy przeciwmieglne LED
- system antykradzieżowy
- lusterko wewnętrzne wsteczne elektrochromatyczne

Pakiet Style

- nawigacja GPS Lexus Navigation
- bezprzewodowa ładowarka
- przyciemniane szyby
- dach panoramiczny

Pakiet Touch

- podgrzewanie kierownicy*
- bezprzewodowa ładowarka
- dach panoramiczny

Pakiet Premium

- podgrzewanie kierownicy*
- bezprzewodowa ładowarka
- elektrycznie składane oparcia tylnych siedzeń
- korekcja sztywności zawieszenia (AVS)

Pakiet Komfortowy*

- lusterko wewnętrzne elektrochromatyczne
- czujnik deszczu

Pakiet Black

- Czarne wykończenie lusterek zewnętrznych, atrapy chłodnicy
- Obręcz kół ze stopów lekkich 18" Black, 225/60 R18 (5-ramienne)
- Tapicerka z tkaniny łączona z elementami ze skóry syntetycznej Tahara (Elite)
- Tapicerka ze skóry syntetycznej Tahara (Elegance)
- Srebrne elementy ozdobne wnętrza

Pakiet Tahara

- tapicerka ze skóry syntetycznej Tahara
- podgrzewane fotele przednie
- srebrne elementy ozdobne wnętrza

BEZPIECZEŃSTWO I INNOWACJE

Pakiet Ochrony Przedzderzeniowej

- aktywny tempomat (ACC)
- system ochrony przedzderzeniowej (PCS)

Pakiet Assist

- system adaptacyjnych świateł drogowych (AHB)
- system sygnalizacji opuszczenia pasa ruchu (LDA)
- spryskiwacze reflektorów
- lusterko wewnętrzne wsteczne elektrochromatyczne

Pakiet AVS

- selektor trybów jazdy
- korekcja sztywności zawieszenia

Pakiet Techno

- system adaptacyjnych świateł drogowych (AHB)
- asystent utrzymania pasa ruchu (LKA)
- kolorowy projektor HUD

Pakiet Fuji

- asystent parkowania z widokiem 360 stopni
- system audio klasy premium Mark Levinson®
- system monitorowania „martwego pola” (BSM)
- system ostrzegania o ruchu poprzecznym z tyłu pojazdu (RCTA)
- lusterka zewnętrzne elektrochromatyczne z pamięcią, elektrycznie składane i podgrzewane
- elektryczna regulacja przednich siedzeń (fotel kierowcy: 10 kierunków z pamięcią, fotel pasażera: 8 kierunków)

* Opcje dostępne wyłącznie w NX 300h.

AKCESORIA

HAK HOLOWNICZY

Idealnie dopasowany do podwozia i nadwozia Lexusa NX, dzięki czemu równomiernie rozprowadza siły powstające podczas holowania. Jego uciąż wynosi 1500 kg, a wystającą część haka, gdy nie jest używana, można złożyć za zderzak. Specjalnie zaprojektowana wiązka elektryczna zawiera układy buforujące, które chronią instalację elektryczną samochodu przed skutkami ewentualnych zwarców w przyczepie.



DYWANIKI GUMOWE

Stanowią wyjątkowo skuteczną ochronę wykładziny podłogowej przed błotem, wodą, piaskiem i pyłem. Dywanik kierowcy ma specjalne mocowanie, które pewnie unieruchamia go względem podłogi.



DYWANIKI WELUROWE

Luksusowe dywaniki, wykonane ze specjalnego weluru tłumiącego hałas, stanowią dopełnienie standardowego wygłuszenia podłogi samochodu. Specjalne mocowanie zapobiega przesuwaniu się dywanika kierowcy po podłodze.



MATA DO BAGAŻNIKA

Wykonana z wytrzymałego, elastycznego tworzywa, ze wzorem antypoślizgowym i zgrubieniem na brzegach. Skutecznie chroni tapicerkę przedziału bagażowego przed błotem, piaskiem i rozlanymi cieczami.



DYWANIK DO BAGAŻNIKA

Elegancki i trwały dywanik chroniący oryginalną wykładzinę przedziału bagażowego. Jego ukształtowanie pasuje także do konfiguracji z całkowicie lub częściowo złożonym oparciem tylnej kanapy.



UCHWYT NA ROWERY

Umożliwia bezpieczne transportowanie jednego lub dwóch rowerów – także górskich, sportowych i elektrycznych. Nowoczesna, autonomiczna konstrukcja umożliwia odchylenie uchwytu z rowerem lub rowerami i uzyskanie dostępu do bagażnika. Ponadto uchwyt daje się składać, jest wygodny w instalacji, obsłudze i przechowywaniu. Ma mechanizm zabezpieczający, który mocuje rower do uchwytu i uchwyt do samochodu, a także wbudowane światła, ramkę na tablicę rejestracyjną oraz gniazdo 7-stykowe.



BAGAŻNIK DACHOWY

Jego aerodynamiczny kształt idzie w parze z dużą pojemnością, która wynosi aż 410 litrów. Bagażnik otwiera się z obu stron pojazdu – z myślą o łatwym załadunku i rozładunku. Wyposażony jest w centralny zamek i wykończony w kolorze srebrnoszarym z pokrywą o teksturze „aeroskin”.



OWIEWKI BOCZNE

Aerodynamicznie ukształtowane owiewki podczas jazdy z uchylonymi szybami zwiększają komfort, ograniczając szum opływającego powietrza i turbulencje w kabinie.



PRZENOŚNY ODTWARZACZ DVD

Przenośny odtwarzacz DVD z 7-calowym ekranem zapewnia pasażerom rozrywkę na długich trasach. Odtwarzacz współpracuje z różnymi nośnikami multimedialnymi, w tym pamięciami USB, kartami SD i smartfonami (przez złącze AV), można go zamocować na specjalnym złączu w oparciu fotela. Po podłączeniu do odpowiedniego zasilacza można go nawet używać w domu. Dodatkowe złącze, moduł DVD i słuchawki bezprzewodowe dostępne są jako opcjonalne dodatki.

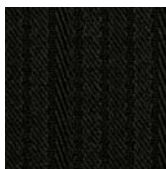


UCHWYT NA TABLET

Daje się pewnie zamocować w specjalnym złączu na tylnej stronie oparcia przedniego fotela i stanowi stabilną podstawę, na której pasażerowie mogą podczas podróży pracować z tabletem i oglądać na nim multimedia. Dostępny w wersji z zasilaniem i bez zasilania.

INDYWIDUALIZACJA WNĘTRZA

TKANINA¹



Czerń

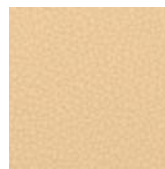


Płatyna

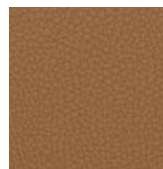
WYKOŃCZENIE TAHARA²



Czerń

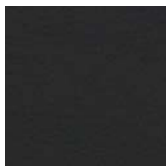


Kość słoniowa



Brąz topazu

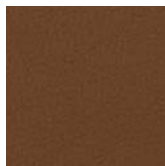
SKÓRA³



Czerń



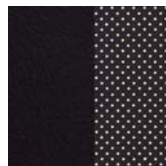
Kość słoniowa



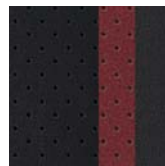
Brąz



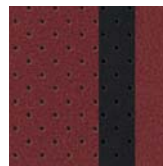
Czerwień granatu



Czerń



Czerń z ciemną
czerwienią

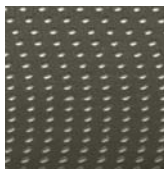


Czerwień Dark
Rose

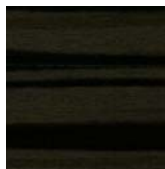
WSTAWKI⁵



Piano black



Srebrne



Shimamoku



Bambus



Włókna węglowe

WSTAWKI F SPORT⁶

¹ Tapicerka z tkaniny jest standardowym wyposażeniem w klasach Elite FWD i Elite AWD.

² Wykończenie Tahara jest standardowym wyposażeniem w klasie Elegance. Można je także zamówić w ramach opcjonalnego Pakietu Tahara.

³ Tapicerka skórzana jest standardowym wyposażeniem w klasach Comfort i Prestige.

⁴ Tapicerka skórzana F SPORT jest standardowym wyposażeniem w klasie F SPORT.

⁵ Wstawki w kolorze Piano Black są standardowym wyposażeniem w klasach Elite. Wstawki w kolorze srebrnym są standardowym wyposażeniem w klasach Elegance i Comfort, a ponadto można je zamówić w ramach opcjonalnego Pakietu Tahara.

⁶ Wstawki z drewna Shimamoku lub bambusa są standardowym wyposażeniem w klasie Prestige.

⁶ Wstawki o wzorze włókien węglowych są standardowym wyposażeniem w wersji F SPORT.

Tkanina w kolorze platynowym z elementami ozdobnymi
Piano Black (Elite)



Wykończenie Tahara w kolorze czarnym ze srebrnymi
elementami ozdobnymi (Elegance)



Wykończenie Tahara w kolorze brązu topazu ze srebrnymi elementami ozdobnymi
(Elegance)



INDYWIDUALIZACJA WNĘTRZA

Tapicerka skórzana w kolorze kości słoniowej ze wstawkami z drewna Shimamoku
(Prestige)



Tapicerka skórzana w kolorze brązowym ze wstawkami z drewna bambusowego (Prestige)



Tapicerka skórzana w kolorze czerwieni granatu ze wstawkami w kolorze Shimamoku (Prestige)



Tapicerka skórzana w kolorze czerwieni Dark Rose i wstawki o wzorze włókien węglowych
(F SPORT)



Czarna tapicerka skórzana z elementami ciemnoczerwonymi i wstawki o wzorze włókien węglowych (F SPORT)



Tapicerka skórzana w kolorze czarnym i wstawki o wzorze włókien węglowych (F SPORT)



KOLORY NADWOZIA

BIAŁY F (083)¹



ARKTYCZNA BIEL METALIK (085)



WULKANICZNY GRAFIT METALIK (1H9)



SATYNOWY SREBRNY METALIK (1J4)



SREBRNY TITANIUM METALIK (1J7)



CZARNY (212)²



ANTRACYTOWA CZERŃ METALIK (223)



BRĄZ AMBER METALIK (4X2)³



NIEBIESKI SPARKLING BLUE METALIK (8X9)³



HEAT BLUE METALIK (8X1)¹



BURGUNDZKI CZERWONY METALIK (3R1)



LAVA ORANGE METALIK (4W7)¹



¹ Tylko w wersji F SPORT.

² Kolor jednolity.

³ Niedostępne w wersji F SPORT.



LEXUS I TROSKA O KLIENTA

OMOTENASHI:
FILOZOFIA LEXUSA

**U NAS KAŻDY KLIENT JEST
OCZEKIWANYM GOŚCIEM.**





W duchu "Omotenashi" – Japońskiej tradycji gościnności, która jest inspiracją dla całej naszej filozofii obsługi – Lexus zawsze stara się traktować każdego klienta tak, jak traktuje się gościa w swoim własnym domu. Dążymy do tego, by posiadanie Lexusa – na każdym etapie eksploatacji samochodu – było dla klienta źródłem wyjątkowych i niezmiennie pozytywnych doświadczeń. Usługi serwisowe i przeglądowe realizujemy z niezrównaną jakością, a wszystkie prace są idealnie skoordynowane, by gwarantowały pełną satysfakcję i poczucie bezpieczeństwa.

Zawsze staramy się pójść o krok dalej i dać klientowi więcej, niż oczekuje. Tak jest dziś i tak było zawsze w historii marki Lexus, która zaczęła się w 1989 roku wprowadzeniem na rynek flagowego sedana LS 400. Jesteśmy przekonani, że dbając o samochód, dbamy jednocześnie o klienta, a słuszność tej filozofii potwierdzają liczne nagrody, które marka Lexus zdobyła od początku istnienia.

W naszych salonach staramy się odczytywać i wyprzedzać potrzeby klientów, stwarzając atmosferę ciepłego przyjęcia i odprężenia w finezyjnym otoczeniu.



POZNAJ BLIŻEJ NX

Więcej informacji o Lexusie NX można znaleźć na stronach:

www.nowy-nx.pl

www.facebook.com/Lexuspolska

www.youtube.com/Lexuspolska

Toyota Motor Poland Company Limited sp. z o.o. zastrzega sobie prawo wprowadzenia bez uprzedzenia zmian danych zawartych w niniejszym katalogu, w tym parametrów technicznych, wyposażenia i specyfikacji pojazdów. Zawarte w tym katalogu informacje nie stanowią zapewnienia w rozumieniu art. 556¹ §1 ust. 2 oraz art. 556¹ §2 ustawy z dnia 23 kwietnia 1964 r. Kodeks cywilny. Wiążące ustalenie wyposażenia i specyfikacji pojazdu następuje w umowie jego sprzedaży, a określenie parametrów technicznych zawiera świadectwo homologacji typu pojazdu.

Więcej informacji można znaleźć w naszej witrynie internetowej: www.lexus-polska.pl

Dbałość o stan środowiska naturalnego to jeden z priorytetów Lexusa. Stosujemy wiele rozwiązań, które do minimum ograniczają wpływ, jaki wywierają nasze samochody na środowisko naturalne. Dotyczy to całego cyklu od prac projektowych, poprzez produkcję, dystrybucję, sprzedaż, aż po wycofywanie zużytych pojazdów z eksploatacji. Dilerzy udzielają wszelkich informacji na temat wymagań wynikających z przepisów o postępowaniu z pojazdami wycofanymi z eksploatacji.

Wydrukowano w Europie, wrzesień 2016

